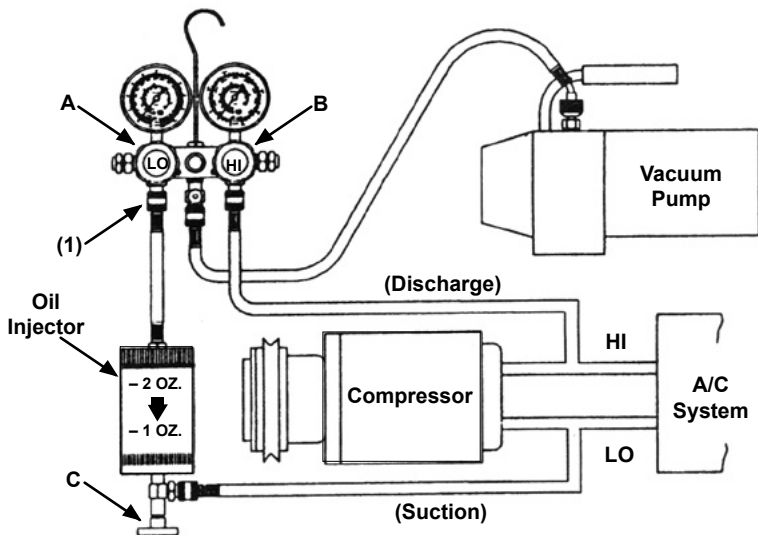


## SERVICE PROCEDURES / ADDING OIL

### ADDING OIL TO A DISCHARGED SYSTEM USING AN OIL INJECTOR

1. Connect the manifold gauge set, oil injector and vacuum pump as shown in the diagram.  
**DO NOT RUN ENGINE!** Make certain that all valves are in their “closed” position, and refrigerant is evacuated from the system.
2. Turn on vacuum pump and open “high” side control valve (B) on the manifold gauge set.
3. With “low” side valve (A) and oil injector valve (C) closed, unscrew the oil injector cap and add 1 or 2 oz. of refrigerant oil as required. Replace cap.
4. After 29 In. Hg. of vacuum has been reached, open oil injector Valve (C). Continue running vacuum pump. Oil will be drawn into the air conditioning system. If additional oil is required, repeat the above sequence.
5. Before recharging, completely evacuate the air conditioning system for a minimum of 45 minutes after 29 In. Hg. has been reached.

**WARNING!** Do not use with different oils without first thoroughly removing all traces of original oil.



**Parts Breakdown of Oil Injector**  
**82375 - Complete Oil Injector (R134a)**  
**90375 - Complete Oil Injector (R12)**  
**(Note: Specify R12 or R134a)**

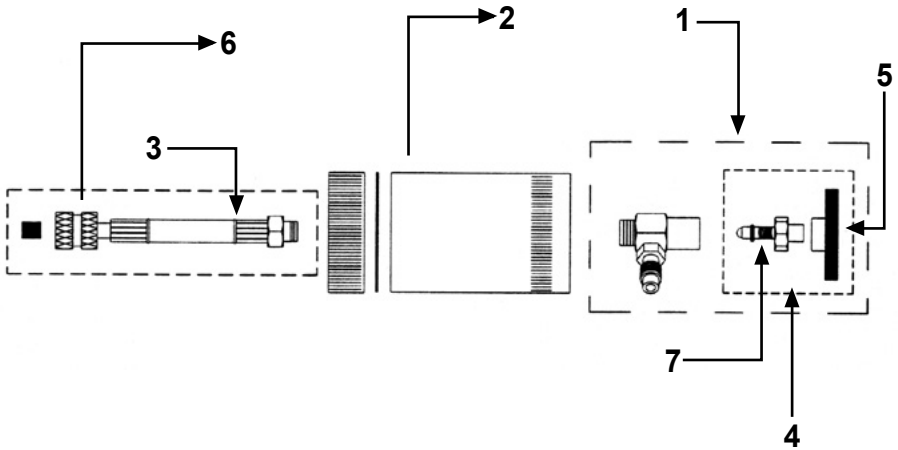


Fig.	Part #	Description
1.	8375-004	Control Valve Assembly-Complete (R134a)
	0375-004	Control Valve Assembly-Complete (R12)
2.	0375-005-R	Oil Gasket (R134a & R12)
3.	8375-A	Hose Assembly w/Nut Gasket (R134a)
	0375-A	Hose Assembly w/Nut Gasket (R12)
4.	0375-024	Valve Stem Assembly Includes Knob (R134a & R12)
5.	0375-007	Knob Only (R134a & R12)
6.	82010	Gasket for Hose Nut (R134a)
	42010	Gasket for Hose Nut (R12)
7.	0375-004-OR	O-Ring (Valve Stem R134a & R12)
8.	82375	Complete Oil Injector (R134a)
9.	90375	Complete Oil Injector (R12)

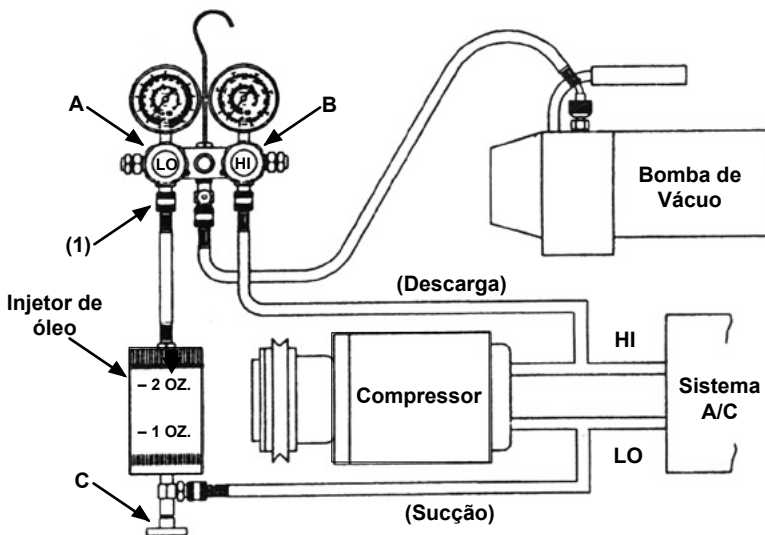
**⚠ WARNING:** This product can expose you to chemicals including lead and lead compounds, which are known to the State of California to cause cancer and birth defects or other reproductive harm. For more information go to [www.P65Warnings.ca.gov](http://www.P65Warnings.ca.gov)

## PROCEDIMENTO DE SERVIÇO/ ADICIONANDO ÓLEO

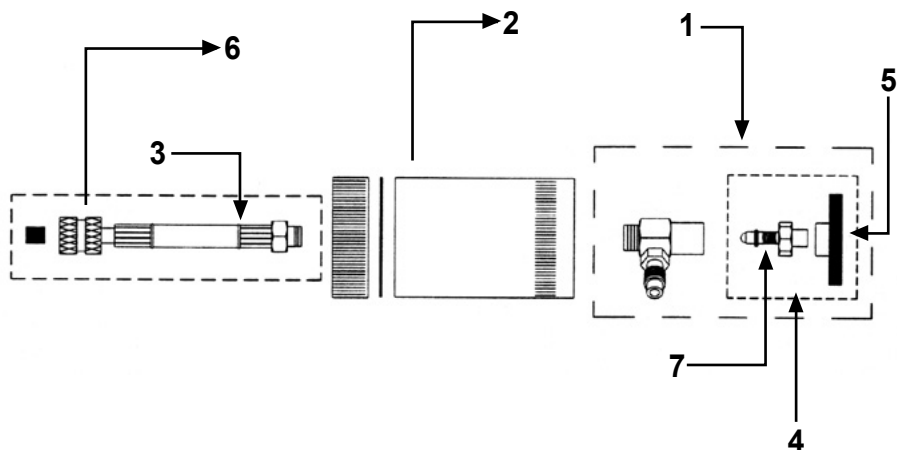
### ADICIONANDO ÓLEO EM UM SISTEMA DESCARREGADO USANDO O INJETOR DE ÓLEO

1. Conecte o conjunto Manifold, o injetor de óleo e a bomba de vácuo como mostrado no diagrama. **NÃO FUNCIONE O MOTOR!** Certifique que todas as válvulas estão na posição “fechado”, e o sistema esta sem refrigerante.
2. Ligue a bomba de vácuo e abra a válvula de controle lado de “alta” (B) do conjunto manifold.
3. Com o válvula do lado de “baixa” (A) e a válvula do injetor (C) fechada, desrosqueie a tampa do injetor de óleo e adicione 29 ou 59 ml de óleo conforme a necessidade. Recoloque a tampa do injetor.
4. Após 29 In Hg ser alcançado, abra a válvula do injetor de óleo (C). Continue funcionando a bomba de vácuo. O óleo será drenado para dentro do sistema. Caso seja necessário adicionar mais óleo repita a sequencia acima.
5. Antes de recarregar o sistema, faça vácuo no sistema de ar condicionado por no mínimo 45 minutos após 29 In Hg ser alcançado.

**PRECAUÇÃO!** Não utilize com diferentes óleos sem que primeiro seja completamente removido qualquer residuo de utilizado anteriormente



**Vista Explodida do Injetor de Óleo**  
**82375 - Injetor de Óleo Completo (R134a)**  
**90375 - Injetor de Óleo Completo (R12)**  
**(Nota: Especificar R12 e R134a)**



Pos.	Código	Descrição
1.	8375-004	Válvula de Controle Montada - Completa (R134a)
	0375-004	Válvula de Controle Montada - Completa (R12)
2.	0375-005-R	Vedação Óleo (R134a & R12)
3.	8375-A	Mangueira Montada com Vedação de Rosca (R134a)
	0375-A	Mangueira Montada com Vedação de Rosca (R12)
4.	0375-024	Haste Montada incluindo Registro (R134a & R12)
5.	0375-007	Somente Registro (R134a & R12)
6.	82010	Vedação para Mangueira (R134a)
	42010	Vedação para Mangueira (R12)
7.	0375-004-OR	Anel O-ring (Haste da Válvula R134a & R12)
8.	82375	Injetor de Óleo Completo (R134a)
9.	90375	Injetor de Óleo Completo (R12)

⚠ **AVISO:** Este produto pode expô-lo a produtos químicos, incluindo chumbo e compostos de chumbo, que são conhecidos no Estado da Califórnia por causar câncer e defeitos de nascimento ou outros danos reprodutivos. Para mais informações, acesse [www.P65Warnings.ca.gov](http://www.P65Warnings.ca.gov)